



# POSICIONADORES NEUMÁTICOS



# CENTORK ESPECIALISTA EN ACTUACIÓN DE VÁLVULAS

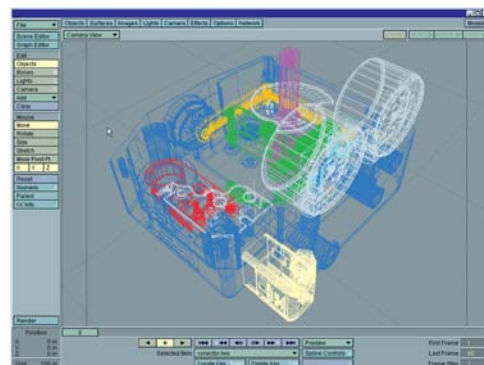
Con su amplia gama de productos, Actuadores eléctricos, neumáticos y posicionadores, Centork cubre todas las necesidades de actuación y control de válvulas que se presentan en este sector.

Heredero de la experiencia adquirida en los últimos 30 años por Centralair, e impulsado por su Departamento de I+D, Centork ha desarrollado productos para la actuación de válvulas, desde el producto standard hasta el producto especial según especificaciones del cliente, que compiten con éxito a nivel internacional. Siendo el único fabricante nacional en este especializado sector. Centork tiene el know-how, la experiencia y la gama de producto para suministrar prácticamente cualquier solución de automatización de válvulas.

Desde una planta depuradora de aguas hasta una plataforma petrolífera, pasando por una central de generación de energía eléctrica, Centork está presente para dar el mejor servicio a sus clientes en cualquier parte del mundo.

Nuestra red mundial de distribuidores asegura la respuesta a nuestros clientes a nivel local desde la primera petición de oferta hasta el servicio post-venta, el mantenimiento o el retrofitting.

En un mundo cada vez más especializado, con la irrupción de las tecnologías digitales, poder confiar en un especialista en la actuación como Centork, es una garantía de futuro.



# CARACTERÍSTICAS DE LOS POSICIONADORES LINEALES Y DE GIRO CENTORK

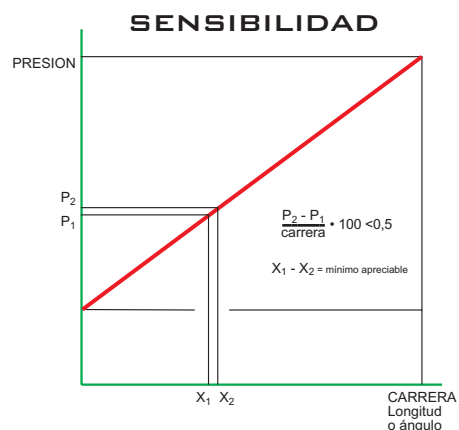
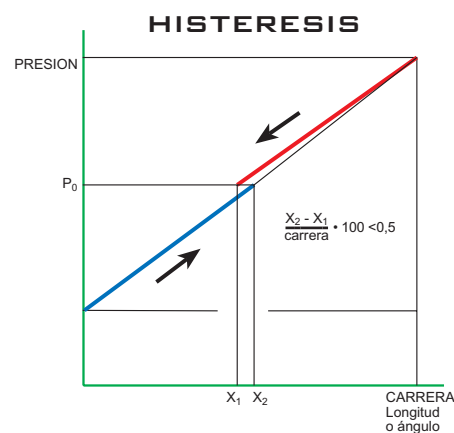
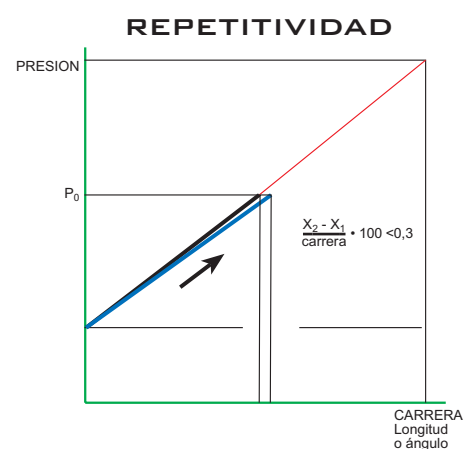
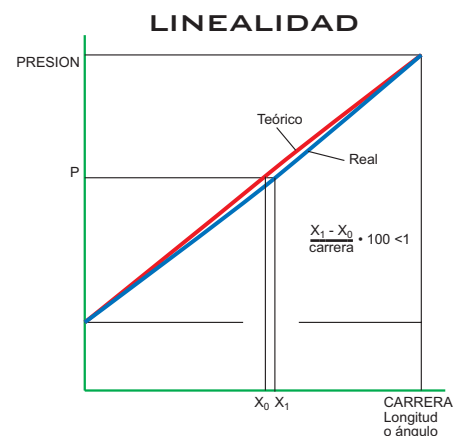
La gama actual de posicionadores CENTORK ofrece las siguientes características básicas:

- **Fiabilidad:** Óptimas prestaciones de sensibilidad, repetitividad e histéresis.
- **Robustez:** Las versiones neumática y electroneumática ofrecen una gran resistencia a los agentes físicos y químicos.
- **Sencillez:** Gran reducción en el número de piezas. Enorme simplicidad de ajuste y de mantenimiento.



## LAS CARACTERÍSTICAS FUNCIONALES SON:

- **Linealidad:** Muestra la aproximación a la regulación teórica que puede conseguirse, en la respuesta de la válvula posicionadora.
- **Repetitividad:** Refleja la diferencia en el valor de respuesta, para una señal de control dada, cuando se repite el valor de consigna desde el mismo extremo de la escala de control.
- **Histéresis:** Es la diferencia máxima en el valor de respuesta, para una misma señal de control, cuando se produce el valor de consigna indistintamente desde cualquier extremo de la escala de control.
- **Sensibilidad:** Es la diferencia en la señal de control para la cual, la válvula posicionadora, reacciona produciendo una respuesta.



# POSICIONADORES LINEALES CENTORK

## POSICIONADORES LINEALES CENTORK DE MUELLE EXTERNO SERIE PR-120

Los posicionadores lineales de muelle externo constituyen el complemento ideal para regular de acuerdo a una señal de control neumática o eléctrica el movimiento lineal de los cilindros neumáticos convencionales. La válvula posicionadora lineal de la Serie 120 va montada sobre placa base, formando un conjunto compacto de reducidas dimensiones, que se adapta directamente sobre las culatas de cualquier cilindro neumático.

El muelle de retroalimentación, junto con sus accesorios de montaje, se suministran adaptados en su longitud a la carrera de cada cilindro en particular.

**1701.PR120:** Posicionador Neumático Lineal Directo

**1701.PR120R:** Posicionador Neumático Lineal Inverso

**1701.PR121:** Posicionador Electro-Neumático Lineal Directo

**1701.PR121R:** Posicionador Electro-Neumático Lineal Inverso



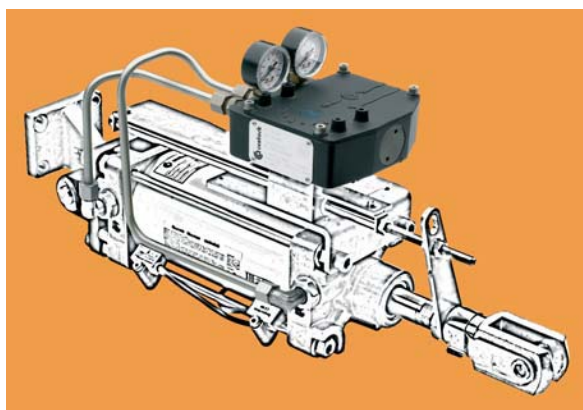
### CARACTERÍSTICAS COMUNES A LOS 4 MODELOS

Presión de alimentación	3 - 10 bar
Linealidad	>99% fondo escala
Histéresis	<0,5% fondo escala
Repetitividad	<0,3% fondo escala

*Fondo de escala = carrera*

Consultar hojas técnicas correspondientes.

## POSICIONADORES LINEALES CENTORK DE LEVA CARACTERIZABLE SERIE PR-730



**1730.PR730:** Posicionador Neumático Lineal

**1731.PR731:** Posicionador Electro-Neumático Lineal (señal entrada 4-20 mA)

**1735.PR735:** Posicionador Electro-Neumático Lineal (señal entrada 0-10 V)

**1733.PR733:** Posicionador Electro-Neumático Lineal

Seguridad intrínseca Eexia II CT6



### CARACTERÍSTICAS COMUNES A LOS 4 MODELOS

Presión de alimentación	3 - 10 bar
Linealidad	>99% fondo escala
Histéresis	<0,5% fondo escala
Repetitividad	<0,3% fondo escala

*Fondo de escala = carrera*

Consultar hojas técnicas correspondientes.

Los posicionadores lineales de leva caracterizable permiten realizar la conversión del movimiento lineal de los cilindros neumáticos convencionales en un movimiento de giro adecuado a la válvula posicionadora Serie 730, de aplicación en las regulaciones de control de giro.

La posición del cilindro se transmite al posicionador mediante una leva.

Dicha leva puede ser configurada (tallada mecánicamente), de forma que la respuesta del cilindro no sea lineal, ofreciendo la flexibilidad de poder adaptar el comportamiento del cilindro/actuador a las necesidades de la válvula sobre la que va montada.

La leva de retroalimentación, junto con sus accesorios de montaje, se suministran adaptados en su longitud a la carrera de cada cilindro en particular.

Este tipo de montaje resulta particularmente compacto.

En función del tallado de la leva se puede obtener una regulación lineal, directa o inversa, según las especificaciones del cliente.

# POSICIONADORES DE GIRO CENTORK

## POSICIONADORES DE GIRO CENTORK SERIE PR-720

Los posicionadores de giro controlan el movimiento de los actuadores de giro neumáticos convencionales de acuerdo a una señal de mando proporcional.

Las válvulas posicionadoras de la Serie PR-700 van incorporadas sobre la parte superior del actuador y su adaptación resulta simple al tener estandarizadas las medidas según la norma Namur. Hay disponibles una variedad de kits de montaje del posicionador sobre el actuador que permiten la adaptación inmediata de aquel sobre éste.

**1720.PR720:** Posicionador Neumático de Giro

**1721.PR721:** Posicionador Electro-Neumático de Giro (señal entrada 4-20 mA)

**1725.PR725:** Posicionador Electro-Neumático de Giro (señal entrada 0-10 V)

**1723.PR723:** Posicionador Electro-Neumático de Giro

Seguridad intrínseca Eexia II CT6

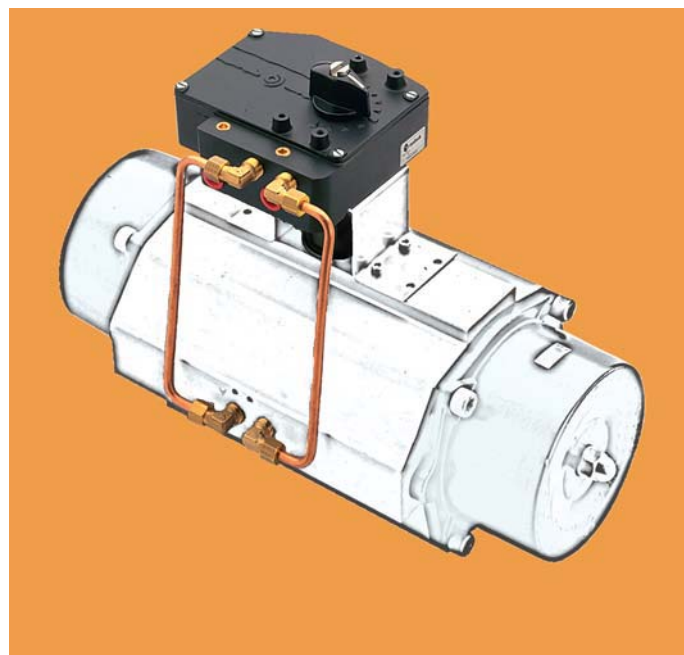


### CARACTERÍSTICAS COMUNES

Presión de alimentación	3 - 10 bar
Linealidad	>99% fondo escala
Histéresis	<0,5% fondo escala
Repetitividad	<0,3% fondo escala

Fondo de escala = carrera

Consultar hojas técnicas correspondientes.



Giro a derechas o a izquierdas en función de la posición de la leva. Regulación estándar 0-90°. Otras regulaciones, para funciones específicas, disponibles bajo demanda.

## POSICIONADORES CENTORK PARA VÁLVULAS DE CONTROL SERIE PR-640

Los posicionadores de la Serie 640 están concebidos para realizar el control de válvulas de proceso dotadas de actuador neumático con desplazamiento lineal.

El montaje de los posicionadores se realiza sobre la válvula. Existe un kit de montaje, estandarizado según la norma Namur, que facilita el montaje y ajuste del posicionador.

Montaje por palanca para el seguimiento del cabezal de la válvula de proceso. Recorrido lineal del cabezal 15-80 mm. Adaptación del posicionador sobre la válvula según norma Namur.

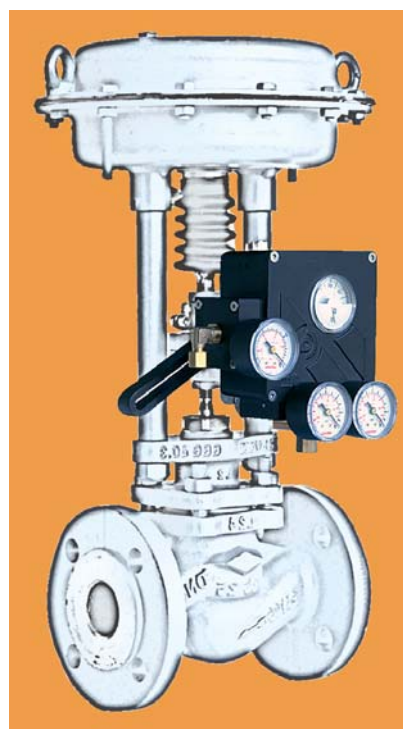
**1702.PR640:** Posicionador Neumático Lineal

**1702.PR641:** Posicionador Electroneumático Lineal (señal 4-20 mA)

### CARACTERÍSTICAS COMUNES A LOS 2 MODELOS

Presión de alimentación	3 - 10 bar
Linealidad	>99% fondo escala
Histéresis	<0,5% fondo escala
Repetitividad	<0,3% fondo escala
Recorrido actuador	15 - 80 mm
Tipo de montaje	palanca

Fondo de escala = carrera



# POSICIONADORES DE GIRO CENTORK

## FIABILIDAD

Los posicionadores de giro Serie PR-700 van incorporados a actuadores de giro y posibilitan el control de su posición (ángulo entre 0 y 90°) proporcionalmente a una señal de mando neumática o electrónica. La Serie PR-700 ofrece, además, unas características de sensibilidad, histéresis y repetitividad que permiten su incorporación a muy diferentes tipos de válvulas de regulación.

Su diseño ofrece el máximo grado de flexibilidad desde el punto de vista de su adaptación según norma Namur.

## ROI

Leva en inoxidable dotada de 3 perfiles. Regulaciones estándar, regulación en rango partido y posibilidad de tallado especial. Existen, asimismo, levas disponibles para funciones específicas (Apertura rápida, isoporcentual, etc.).

Fácil regulación del cero y del rango.

Interface con el actuador según norma Namur VDI/VDE 3845.

Cuerpo del posicionador en aluminio, lacado, resistente a la corrosión. Grado de protección IP65.

# BUSTEZ

Adaptación Namur por la parte superior.  
Posibilidad de incorporar cajas de micros,  
transmisor de posición, etc.

# SENCILLEZ

- Mismo modelo para simple y doble efecto.
- Alimentación única para el aire de potencia y el aire de control.
- Tapa cubierta dotada de junta plana de estanqueidad.
- Indicador de posición para visualización del estado del conjunto Válvula/Actuador/Posicionador.
- Orificios ciegos (en tapa superior) para sujeción de las cajas de micros, transmisor de posición, etc.
- Tamaño reducido y compacto.
- Conjunto altamente resistente a medios agresivos.
- Buen comportamiento con vibraciones.

Manómetros para visualización de la  
presión principal y señal de control.

Conector eléctrico incorporado, en versión electropneumática, para  
señal de mando electrónica 4-20 mA. ó 0-10 V.

# OPCIONES/ACCESORIOS DE LOS POSICIONADORES CENTORK

## 1721.T1SV3

Posicionadores de giro con finales de carrera y/o transmisor electrónico de posición 4-20 mA.

- 2 Finales de Carrera SPDT V3
- TPS: Transmisor electrónico de posición (4-20 mA)
- 2 Finales de carrera + Transmisor electrónico de posición TPS (4-20 mA)



Protección Seguridad Intrínseca.  
Certificación ATEX: II 2 G Eexia IICT4..T6



## 1731.T1SV3

Posicionadores lineales con finales de carrera y/o transmisor electrónico de posición 4-20 mA.

- 2 Finales de Carrera SPDT V3
- TPS: Transmisor electrónico de posición (4-20 mA)
- 2 Finales de carrera + Transmisor electrónico de posición TPS (4-20 mA)



Protección Seguridad Intrínseca.  
Certificación ATEX: II 2 G Eexia IICT4..T6



## ACCESORIOS

Debido a su exclusiva tapa con acoplamiento NAMUR, toda una serie de accesorios pueden ser fácilmente montados sobre los posicionadores serie PR720.

- Cajas de Finales de carrera.
- Cajas con transmisor electrónico de posición
- Otros: Electroválvulas, mando manual embragable, acoplamientos , kits de montaje.



# APLICACIONES DE LOS POSICIONADORES CENTORK

1771.DE771

Posicionadores Digitales que, aplicando tecnología piezoeléctrica, consiguen un consumo prácticamente nulo junto con las prestaciones 'inteligentes' gracias al uso de la electrónica con microprocesador.

Opciones:

Finales de carrera, transmisor electrónico de posición, indicador Domo.



Los posicionadores CENTORK intervienen en un sinfín de aplicaciones dentro de la industria de proceso.

Los posicionadores lineales, básicamente, se incorporan a cilindros neumáticos constituyendo el elemento inteligente de control neumático o electrónico.

Los actuadores neumáticos lineales encuentran principalmente su campo de aplicación en:

- Control de válvulas.
- Control de "Dampers".
- Control de persianas de ventilación.
- Control de tolvas, registros, etc.



Los posicionadores de giro están concebidos para su incorporación sobre actuadores neumáticos de giro en simple o en doble efecto. Estos actuadores de giro actúan sobre diferentes tipos de válvulas: bola, mariposa, etc.

Dichas válvulas accionadas vía actuador de giro con posicionador, pasan de todo/nada a convertirse en válvulas proporcionales.



# GAMA DE PRODUCTOS CENTORK

## ACTUADORES ELÉCTRICOS



MULTIVUELTA



MULTIVUELTA  
DIGITAL



ACTUADORES  
ESPECIALES



LINEALES



FRACCIÓN DE  
VUELTA:  
MULTIVUELTA+  
REDUCTOR SINFIN



FRACCIÓN DE  
VUELTA



FRACCIÓN DE  
VUELTA  
CON PALANCA



## ACTUADORES MANUALES



REDUCTORES  
MULTIVUELTA



REDUCTORES  
FRACCIÓN DE VUELTA



## ACTUADORES NEUMÁTICOS



LINEALES



FRACCIÓN DE VUELTA



SOLUCIONES ESPECIALES



## POSICIONADORES



LINEALES



FRACCIÓN DE VUELTA



## CONTROL Y COMUNICACIÓN



► Comunicación Digital. Buses de campo.



► Unidad de Control Centronik.



## NORMATIVA

Normativa ATEX (ATmósferas EXplosivas)  
Normativa Europea de Máquinas CE



**CENTORK VALVE CONTROL, S.L.**

Portu Etxe, 23-25 - E 20018 SAN SEBASTIÁN

Apdo. 735 - E 20080 San Sebastián

Tfno.: +34 943 31 61 37 - Fax: +34 943 22 36 57

E-mail: [actuador@centork.com](mailto:actuador@centork.com)

<http://www.centork.com>



1797CATST700X002

© CODIGO